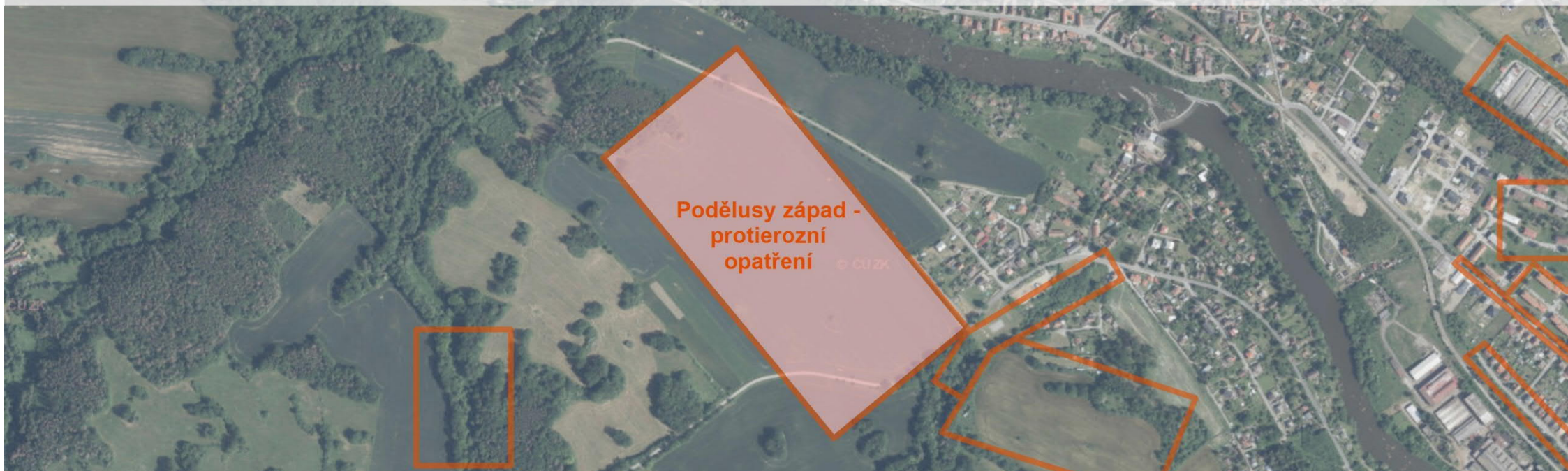


Adaptační strategie přizpůsobení se změnám klimatu města Týnce nad Sázavou



Návrhová část

PODĚLUSY ZÁPAD – PROTIEROZNÍ OPATŘENÍ

1 POPIS NAVRHOVANÝCH OPATŘENÍ

Navrhovaná opatření spočívají ve změně využití částí rozlehlého půdního bloku. Jedná se o návrh biopásů a meze, které jsou vedeny co možná nejvíce vrstevnicově, avšak tak, aby co nejméně narušovaly současný způsob hospodaření. Jejich šířka je navrhována alespoň 15 m. Tyto prvky budou sloužit jako protierozní opatření a zároveň i krajinnotvorný prvek zvyšující biodiverzitu území.

Mez má také nezanedbatelnou funkci v zachytávání vod a umožnění jejich částečného zasakování. Tento prvek je doplněn o vhodnou zeleň v podobě stromů a keřů.

2 DŮVOD REALIZACE OPATŘENÍ

V současné době je půdní blok o velké rozloze bez jakýchkoliv protierozních a krajinnotvorných prvků, které by umožnily vizuálně rozbít velkou ucelenou plochu a přinesly do těchto míst větší různorodost porostů a zvýšily biodiverzitu daného místa. Zároveň se zde vyskytují plochy s vysokým potenciálním rizikem výskytu vodní eroze.



Mez po výstavbě

Zdroj: <https://www.dotaceeu.cz/>



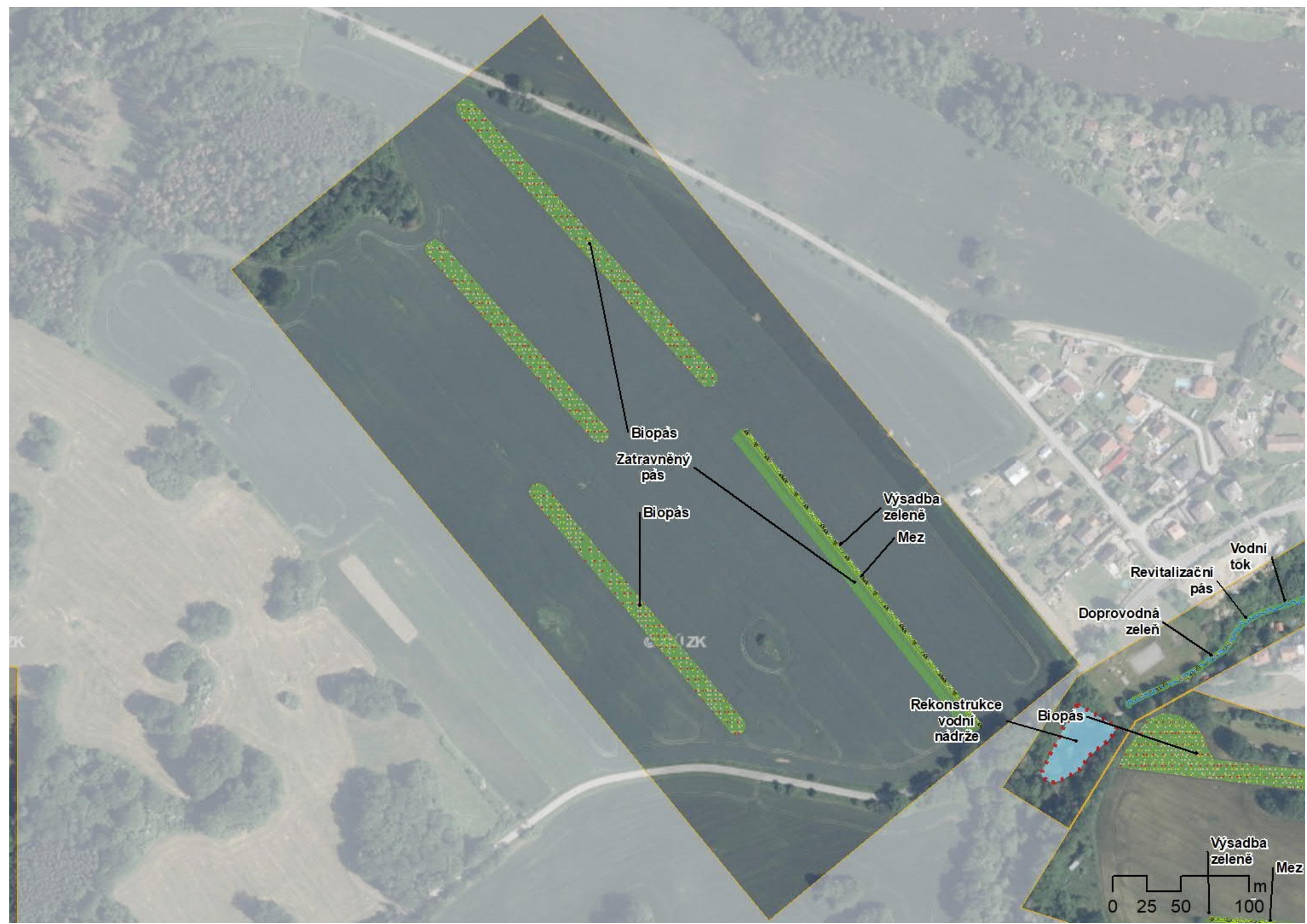
Biopás

Zdroj: <https://artfulrainwaterdesign.psu.edu>



Mez se vzrostlou zelení

Zdroj: Sweco



Biopás

Zatrávněný
pás

Biopás

Výsadba
zeleně

Mez

Rekonstrukce
vodní
nádrže

Biopás

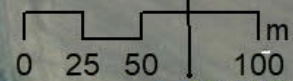
Revitalizační
pás

Doprovodná
zeleň

Vodní
tok

Výsadba
zeleně

Mez



3 ZÁKLADNÍ PARAMETRY

Níže jsou uvedeny orientační parametry opatření, jejichž přesné stanovení bude možné až na základě podrobnějšího rozpracování a místního inženýrsko-geologického průzkumu.

Mez s pásem zatravnění

Celkový zábor	4 200 m ²
Délka prvku	280 m
Šířka prvku	15 m
Hloubka/výška opatření	max 1,0 m
Orientační investiční náklady	380 tis. Kč

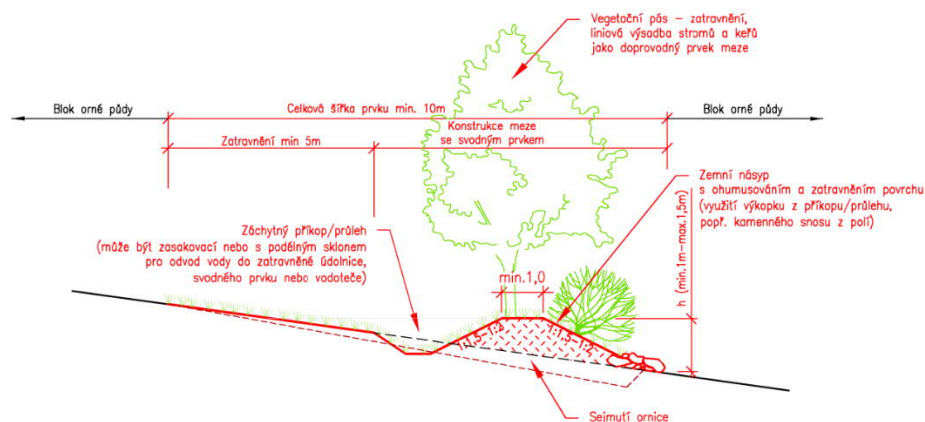
Biopásy

Celkový zábor	10 600 m ²
Orientační investiční náklady *	70 tis. Kč

* cena zahrnuje náklady na zatravnění biopásů regionální směsí (20 kg/ha) s použitím zemědělské technologie (urovňání povrchu, orba, osetí, válcování)

Doplňková volitelná opatření

Výsadba zeleně na mezi



4 ÚZEMNÍ STŘETY

Územní střety byly hodnoceny na základě územně analytických podkladů a územně plánovací dokumentace města. Územní střety nebyly zjištěny a navrhovaná opatření jsou v souladu s ÚPd.

5 MAJETKOPRÁVNÍ SITUACE

Opatření se nachází na pozemcích č. 3631/14, 3533/2, 3534, 3535, 3644, 3631/1, 3631/3, 3636, 3547 a 3544 v k.ú. Podělusy. Tyto pozemky jsou především v soukromém vlastnictví.

6 PŘÍLOHY

- Grafická část:
 - Vzorové příčné profily navrhovaných opatření

